



Our Story - Das sind wir :)

---

*Genieße jeden Augenblick, denn  
der Augenblick ist dein Leben*

---

**Das Tourismuszentrum Löderburger See, das ist (Kurz)Urlaub:**

- für die ganze Familie
- direkt vor der Haustür
- im Herzen Sachsen Anhalts

Der Löderburger See, ein ca. 36 ha großer ehemaliger Braunkohletagebau, wurde im Juli 1977 erstmals als Naherholungsgebiet eingeweiht. Ursprünglich wurde hier bis 1924 Kohle gefördert, woran heute im Eingangsbereich nur noch eine Lore erinnert. Seit dem hat sich aber viel verändert. So wurde beispielsweise die Gaststätte und die Sanitärbereiche komplett saniert, ein neuer Campingplatz eingeweiht, 2 Wasserrutschen und das Piratendorf gebaut.

\*\*\*\*\*

**ABER der See hat natürlich noch viel mehr zu bieten 😊:)**

Für unsere Gäste aus Deutschland und der ganzen Welt gibt's das volle Programm:

- Bademöglichkeiten inkl. gepflegter Liegewiesen und 400m langen feinsten Sandstrand
- einen großen Spielplatz für unsere kleinen Gäste
- Beachvolleyballfelder & verschiedene Sport- und Spielgeräte



- Verleih von Ruderbooten, Tretbooten, Stand up Paddeln & Fahrrädern
- Verleih von Strandkörben & Liegen
- Verleih von Grills inkl. Kohle & Anzünder
- angeschlossene Wasserskianlage
- individuelle Versorgung (F, HP,VP)
- FKK Strand

- verschiedene Events (nähere Infos dazu auf unserer Homepage [www.am-loederburger-se.de](http://www.am-loederburger-se.de))
- Hochzeiten, Geburtstagsfeiern, Familienfeiern, Jugendweihen, etc.
- barrierefrei

\*\*\*\*\*

## Die Gaststätte "Am Löderburger See"

kleine Auswahl unserer Köstlichkeiten mit Sonnenterrasse & excellenter gut bürgerlicher Küche, sowie ein Kiosk sorgen für ein umfangreiches gastronomisches Angebot.

\*\*\*\*\*

## Anreise und Parkmöglichkeiten

600 kostenlose Parkplätze stehen für die Anfahrt mit dem PKW zur Verfügung.

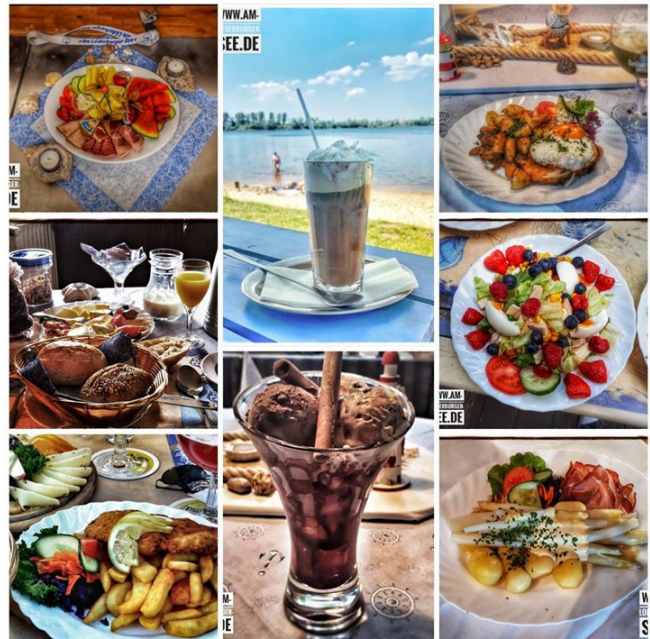
Öffentliche Verkehrsmittel fahren bis Löderburg. Von der Bushaltestelle geradeaus Richtung Bodebrücke laufen, über die Brücke und dann sehen Sie uns schon 😊 :) (ca. 10min zu Fuß)

Unser Haupteingang für das Bad liegt im Osten des Geländes. Reist man von der Löderburger Seite her an, fährt man direkt darauf zu. Von der Hecklinger Seite aus fährt man zuerst an dem kompletten Gelände vorbei um zum Haupteingang zu gelangen.

\*\*\*\*\*

## Übernachtungsmöglichkeiten:

**Der Campingplatz** am Löderburger See bietet Kurz- und Dauercampern perfekte Ferien. Unabhängig ob mit 2-Personenzelt, Caravan oder Wohnmobil - Sie werden sich wohlfühlen. In zentraler Lage des Platzes befindet sich ein modern ausgestatteter Sanitärtrakt mit Duschen, Waschkabinen und WC. Die gesamte Anlage ist barrierefrei angelegt.





**Das Piratendorf** - Ein besonderes Highlight, das ab 2017 neu errichtet wurde. Es besteht aus 10 Blockbohlenhäuser mit jeweils 6-7 Schlafmöglichkeiten in Doppelstockbetten oder Matratzen auf dem Schlafboden. Die Hütten verfügen über einen Schlafbereich und einen Aufenthaltsbereich mit Tischen, Bänken und Stühlen. Licht und Strom sind vorhanden. Bettlaken, Schlafsäcke, Kopfkissen, Decken etc. sind mitzubringen oder als Survival-Paket bei uns zu mieten. Interessant ist das Piratendorf nicht nur für Vereine und Schulen - auch Familien können diese Anlage buchen. Fragen Sie einfach nach einem günstigen Gruppentarif im Paket - ggf. inklusive Frühstück oder Vollpension.

**Die Ferienwohnungen** bieten jeweils 3 bis 4 Personen (inklusive Aufbettung) einen angenehmen Aufenthalt im Tourismuszentrum "Löderburger See".

Der großzügig eingerichtete Ferienbungalow - mit kombiniertem Wohn- und Schlafbereich, Dusche/WC und Küche hat einen direkten Zugang zum Natur See. Die Caravane - Bei uns können Sie einen Caravan mit luxuriöser Ausstattung mieten. (Nur zur Verwendung auf unserem Gelände).

Zu allen Wohnanlagen gehören Wohnzimmer, Schlafzimmer und Dusche/WC. Sie verfügen über eine Terrasse und haben einen direkten Zugang zum Natur See. Zur Ausstattung gehören TV, Audioanlage, Kühlschrank, Rollläden.

\*\*\*\*\*

Die Wasserqualität des Sees wird mit der Klasse 1 ("sehr gut geeignet als Badegewässer") eingeschätzt. Das Ferienzentrum "Löderburger See" ist von Anfang Mai bis Ende August täglich für die Badegäste geöffnet.

Wir hoffen, wir konnten Sie ein wenig neugierig machen und freuen uns auf Ihren Besuch. 😊:) Das Team vom Löderburger See

\*\*\*\*\*

Weitere Informationen zum Ferienzentrum finden Sie auf unserer Homepage: [www.am-loederburger-see.de](http://www.am-loederburger-see.de). oder auf unserem Instagram Account: @loederburger\_see